



SOLARIS

ЖИЛОЙ КОМПЛЕКС

Презентация земельного участка под
проект многоэтажной жилой застройки.

СОЛНЕЧНОГОРСК

обл. Московская, р-н Солнечногорский, 66 км автодороги Москва-
Санкт-Петербург.

Презентация подготовлена Инвестиционной компанией

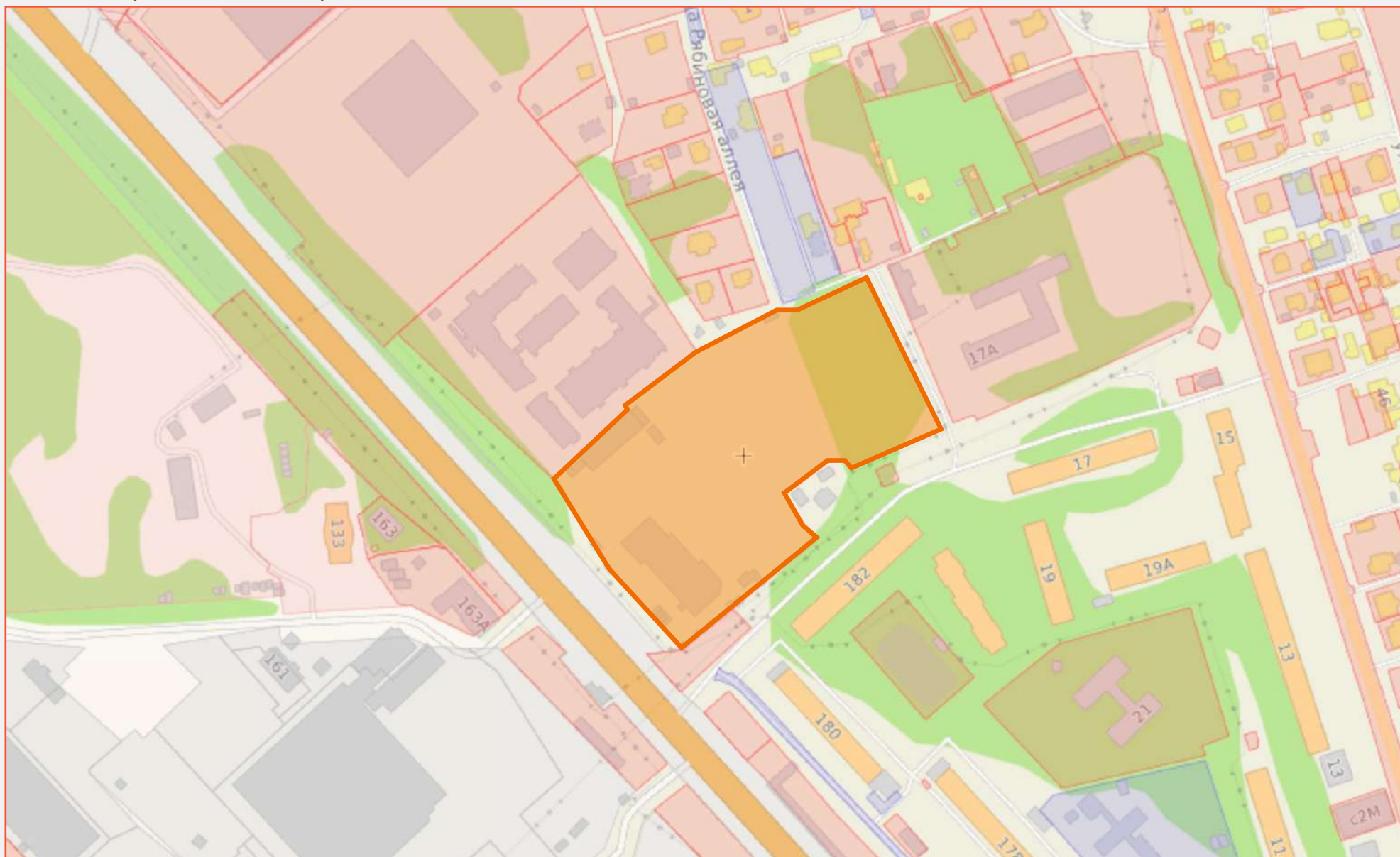


Основные характеристики участка 50:09:0080401:50

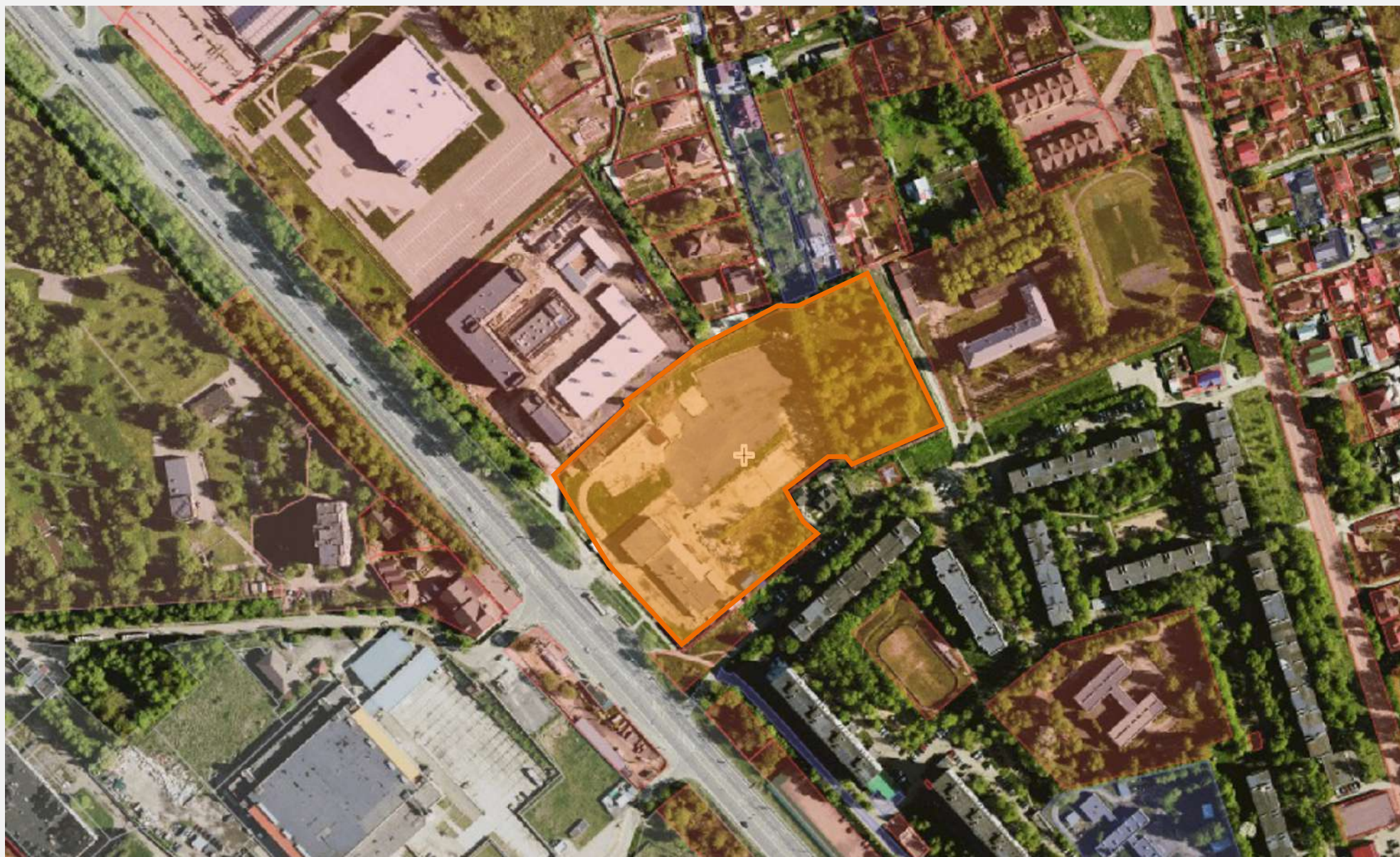
- 1 Площадь 26 725 м² (2,67 Га);
- 2 Земли населённых пунктов;
- 3 Для размещения объектов торговли (Под производственно-торговый центр с объектами инфраструктуры);
- 4 На территории земельного участка расположены здания и Сооружения, требуемые реконструкции или подлежат сносу в рамках будущего проекта ЖК.

[ССЫЛКА НА ВЫПИСКИ ЕГРН](#)

Расположение на карте кадастра



Расположение на снимке со спутника



Зона О-1
(Многофункциональная
общественно-деловая
зона)
Площадь наложения:
26719.02 м²
Процент наложения: 100%

Потребуется смена зоны
П33 на «Ж-1».

Полностью или частично
(в случае строительства
ТЦ оставить часть ЗУ в
существующей зоне, с
соответствующим
разделом)



ГЕНЕРАЛЬНЫЙ ПЛАН

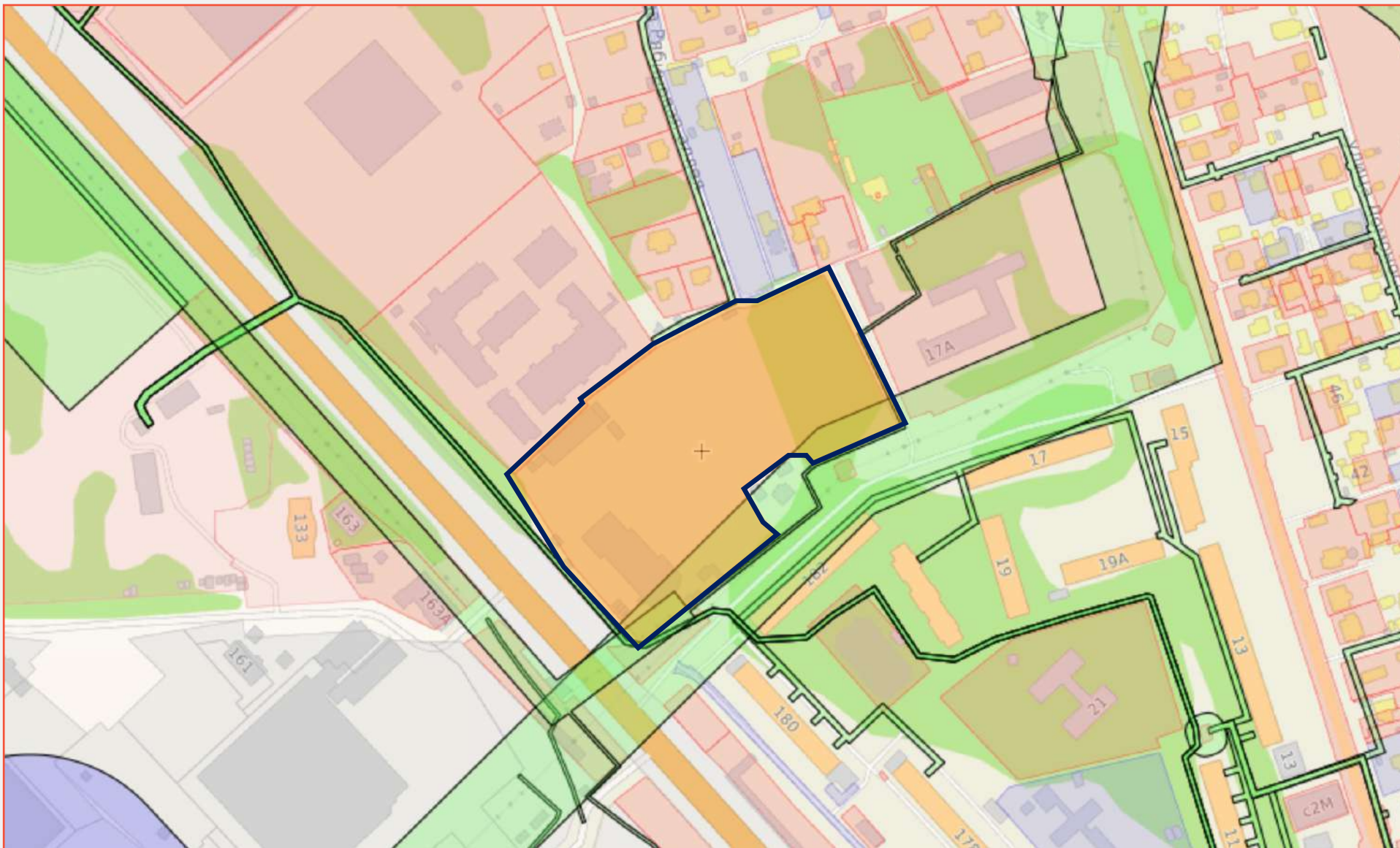


ЗОУИТ

1. Охранная зона «КВЛ 220 кВ Западная - Радищево»
Площадь пересечения:
3715 м²

2. Охранная зона ЛЭП 6 кВ
ф. ТП-860 - II Сек
Площадь пересечения:
1494 м²

Критичных пересечений
нет.



Съёмка с карты Google



Снимок с карты Google

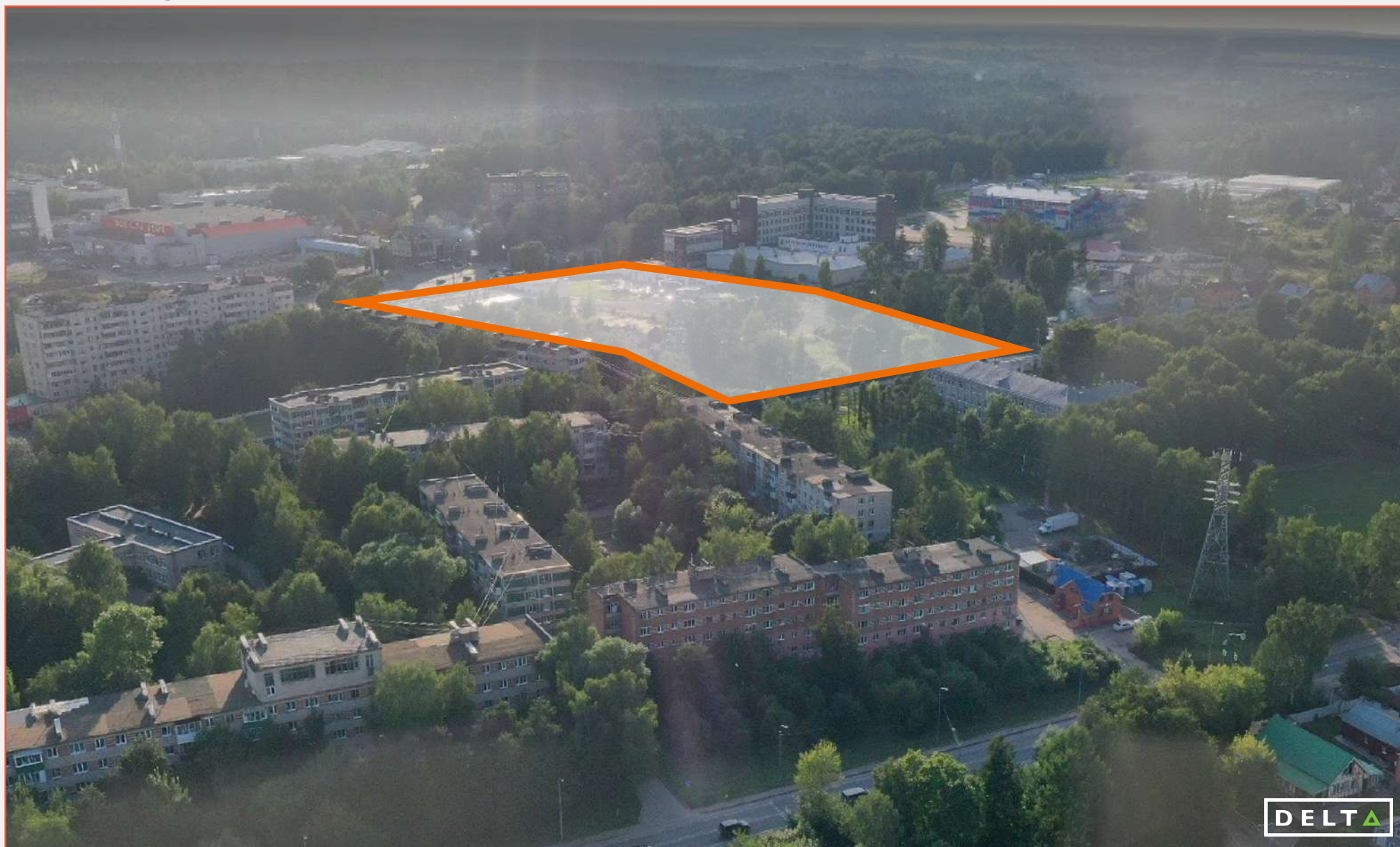


Схема организации земельного участка



Ведомость зданий и сооружений

№ по схеме	Наименование	Этажность	Кол-во	S застройки, м ²	Общ. S здания, м ²
1	Магазин	1	1	1000	800
2	Жилой дом	12	5	5 476	55 000

Инв. № подл.	Подп. и дата	Взам. инв. №	Согласовано



Вариант фасадного решения



Вариант фасадного решения



Окружение и рыночные показатели



Солнечногорск — город в России, административный центр городского округа Солнечногорск в Московской области. Расположен к северо-западу от Москвы на Клинско-Дмитровской гряде, на берегу озера Сенежского.

Население 48 413 человек.

Рыночная стоимость жилья в новостройке – 135 000 за м²

Планируемая полезная площадь – 40 000 м²

Расчётная выручка от проекта – **5 400 000 000,00 руб.**



Рассматриваемая локация подходит для строительства жилого комплекса, рассчитанного на высокие темпы прироста населения.

Данный район имеет всю необходимую инфраструктуру для комфортной жизни: супермаркеты, школы, поликлиники, музеи и кинотеатры, а развивающаяся промышленность в Солнечногорске обеспечит рабочими местами новых жителей.

Расположение на карте

[Ссылка на карту Яндекс](#)

