

Проект камерного посёлка

НОВОРАКОВО

Московская область, Истринский район, с/пос. Бужаровское,
вблизи д. Новораково.



ИНВЕСТИЦИОННАЯ КОМПАНИЯ

Основные характеристики участков:

50:08:0040208:359, 50:08:0040213:244, 50:08:0040213:245,
50:08:0040213:246, 50:08:0040213:243, 50:08:0040213:269,
50:08:0040213:227.

1

Площадь 31 680 м² (3,7 Га);

2

Земли сельскохозяйственного назначения;

3

Для дачного строительства;

4

Зона СХ-2 (Садоводство).



Коммуникации и сообщение

1

Асфальтированные дороги. Заканчивается строительство шоссе Огниково -- Новораково;

2

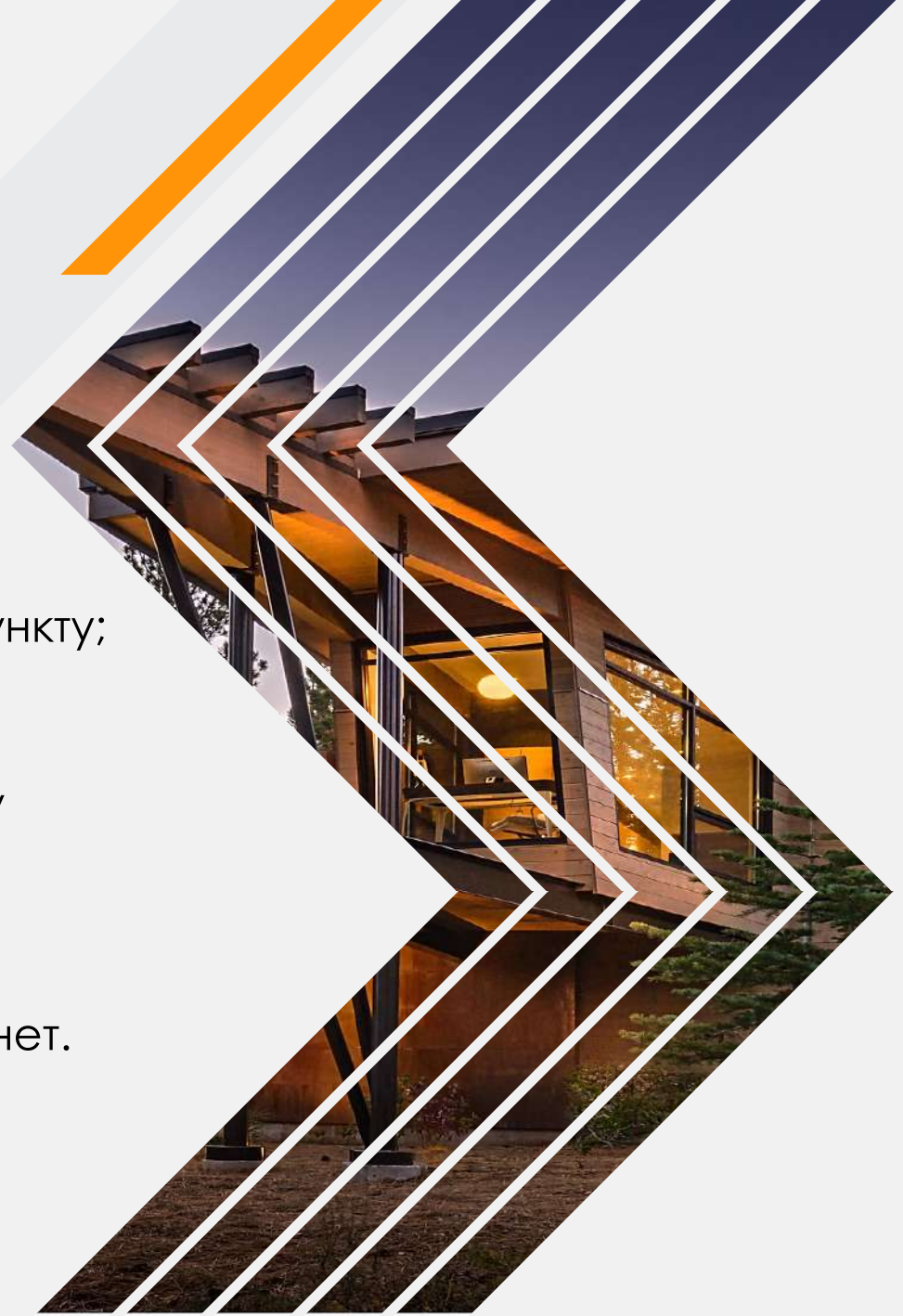
Электроснабжение по всему населённому пункту;

3

Газоснабжение по всему населённому пункту (требуется уточнения);

4

Канализации и центрального водоснабжения нет.



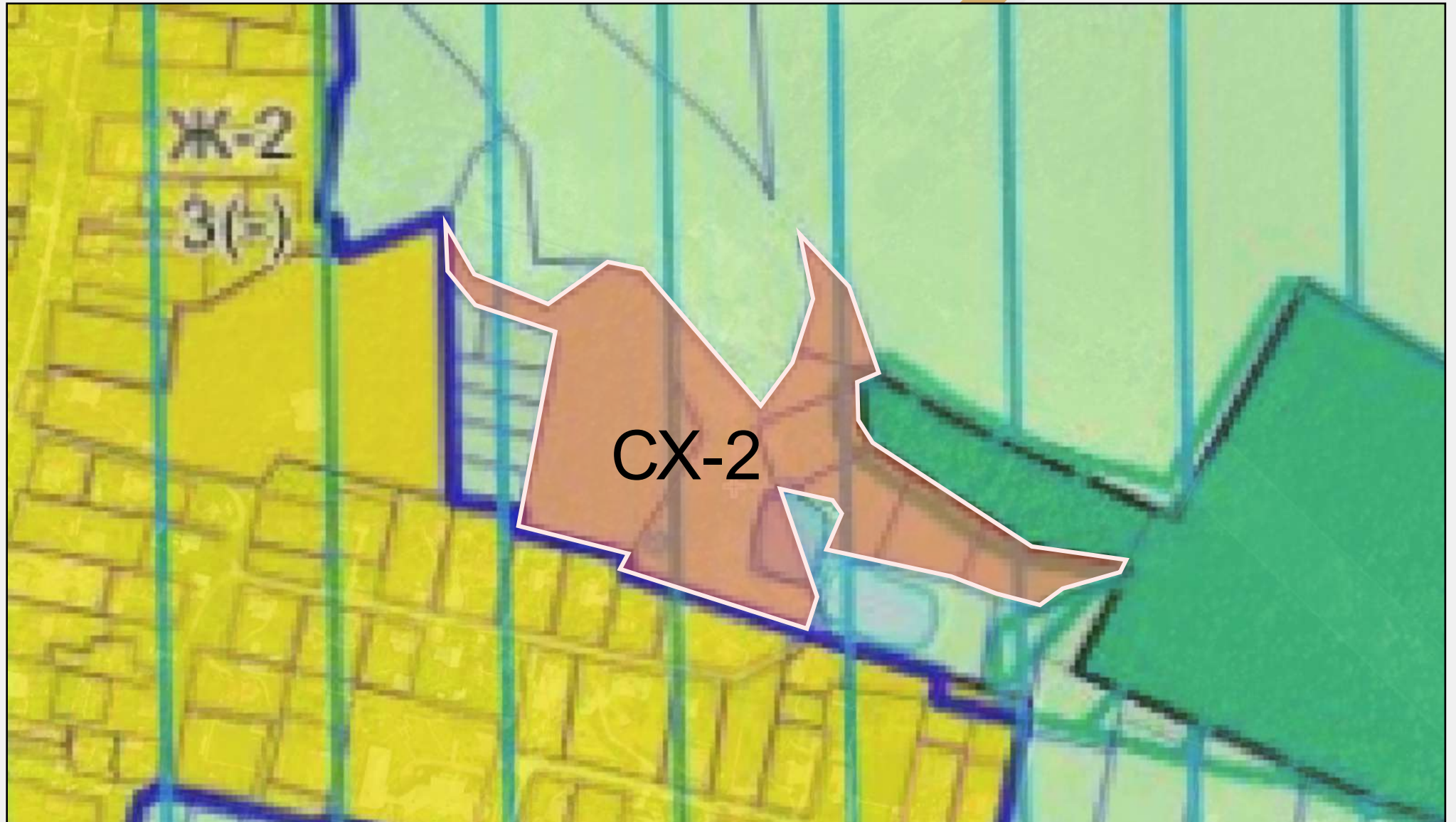
Расположение на карте кадастра



Расположение на съёмке.

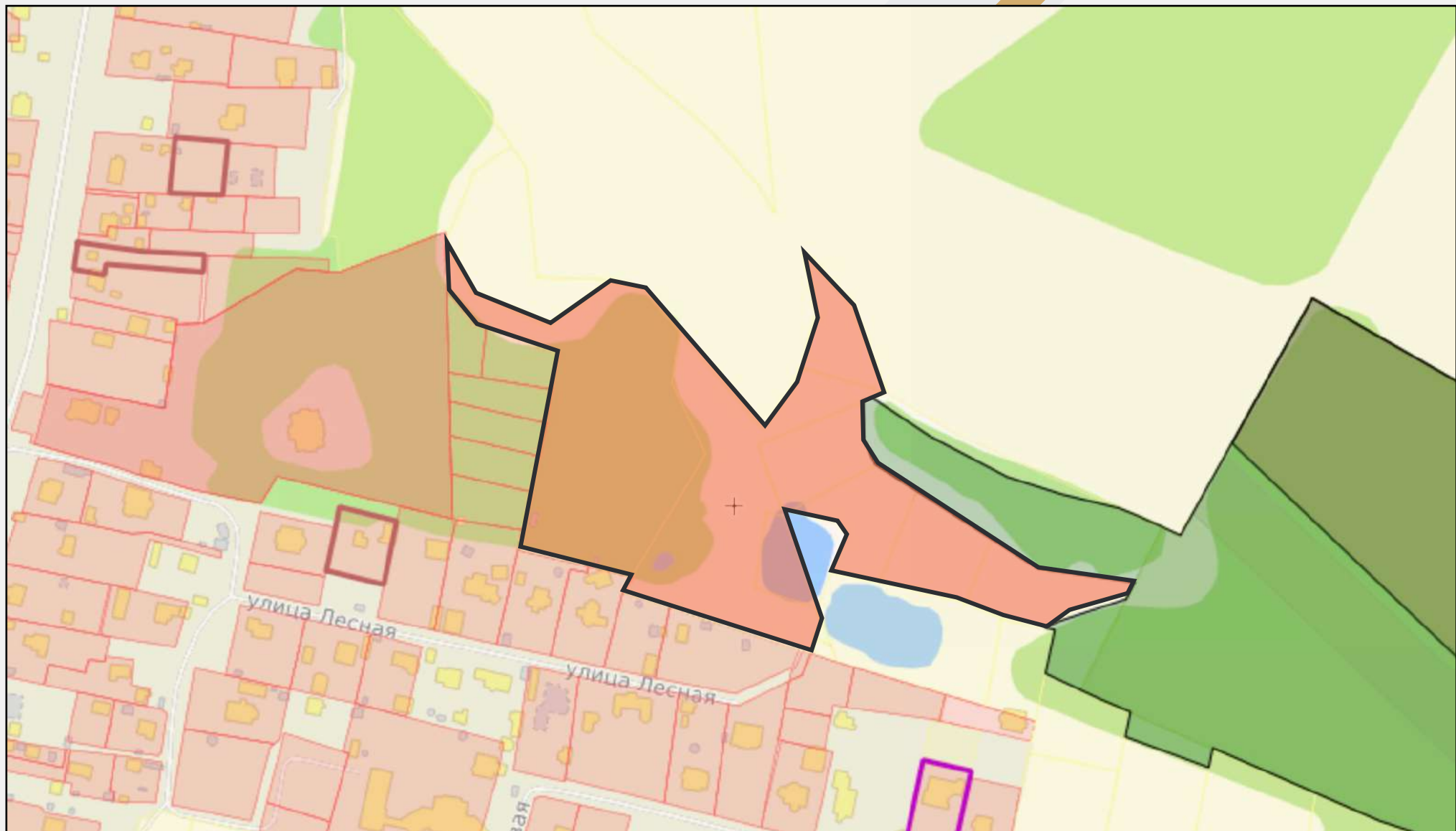


Градостроительное зонирование



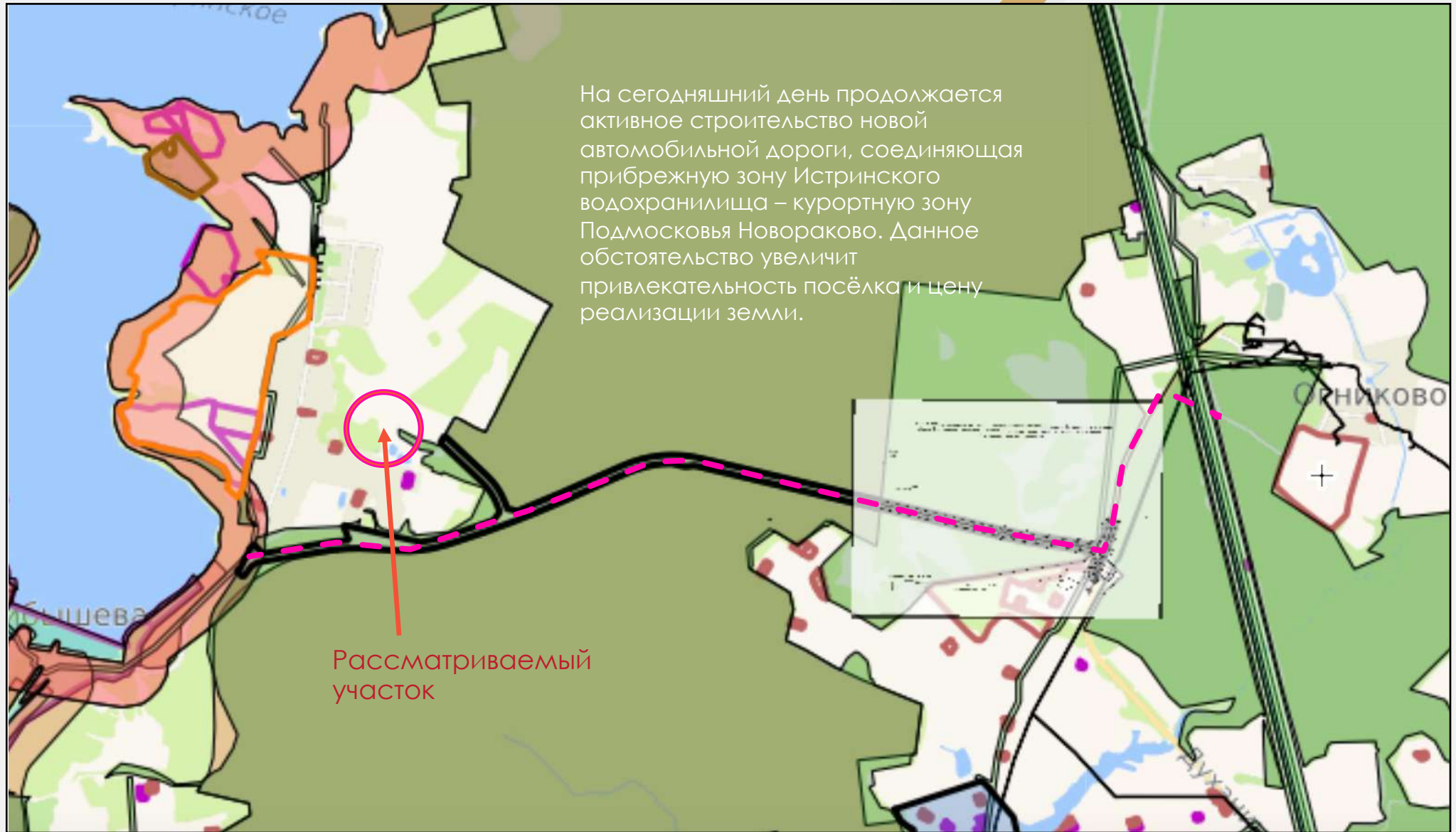
ЗООИТ

Обременений нет

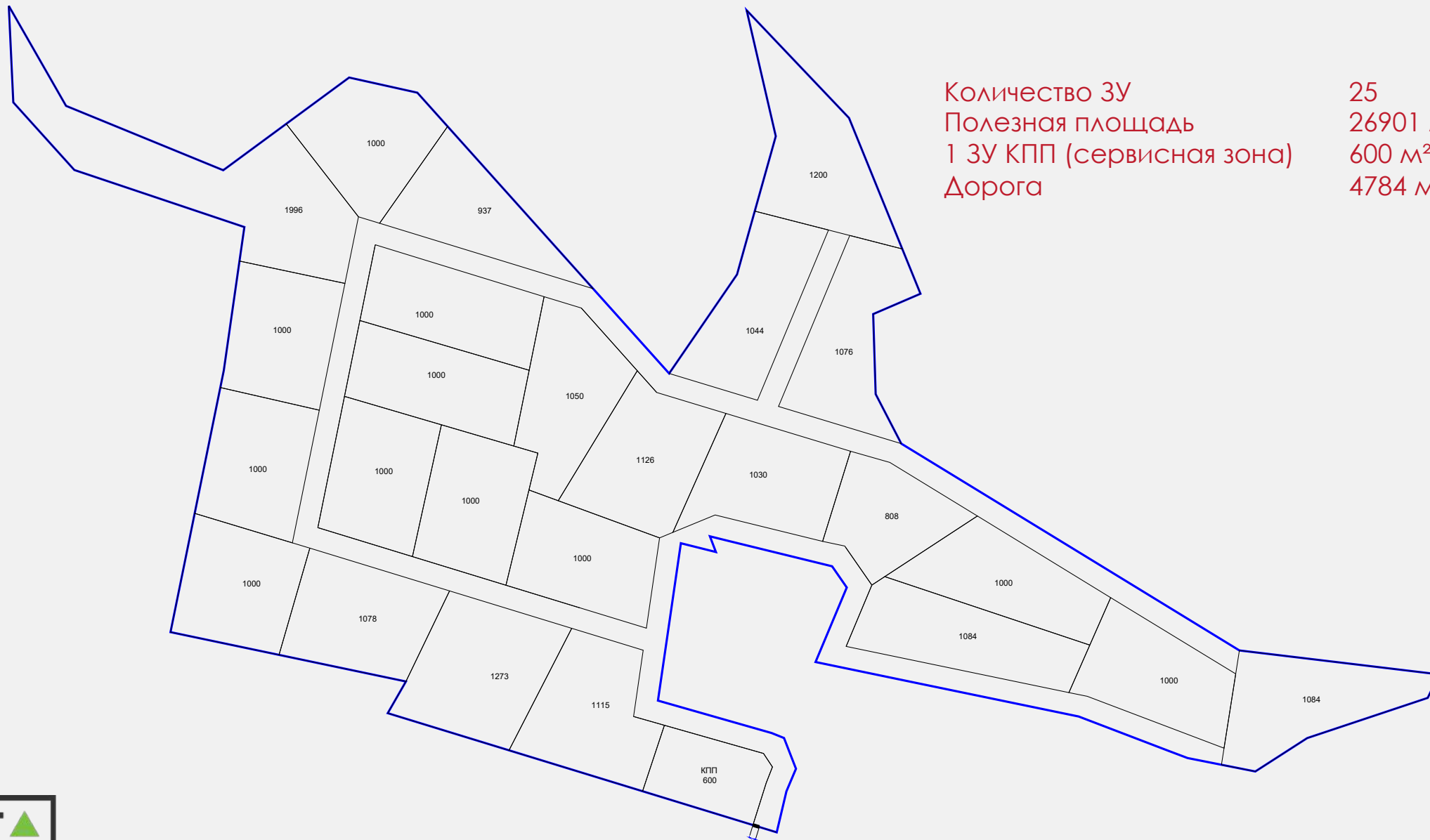


ППТ Автомобильной трассы

[Ссылка на документ ППТ](#)



План посёлка



Количество ЗУ 25
Полезная площадь 26901 м²
1 ЗУ КПП (сервисная зона) 600 м²
Дорога 4784 м²

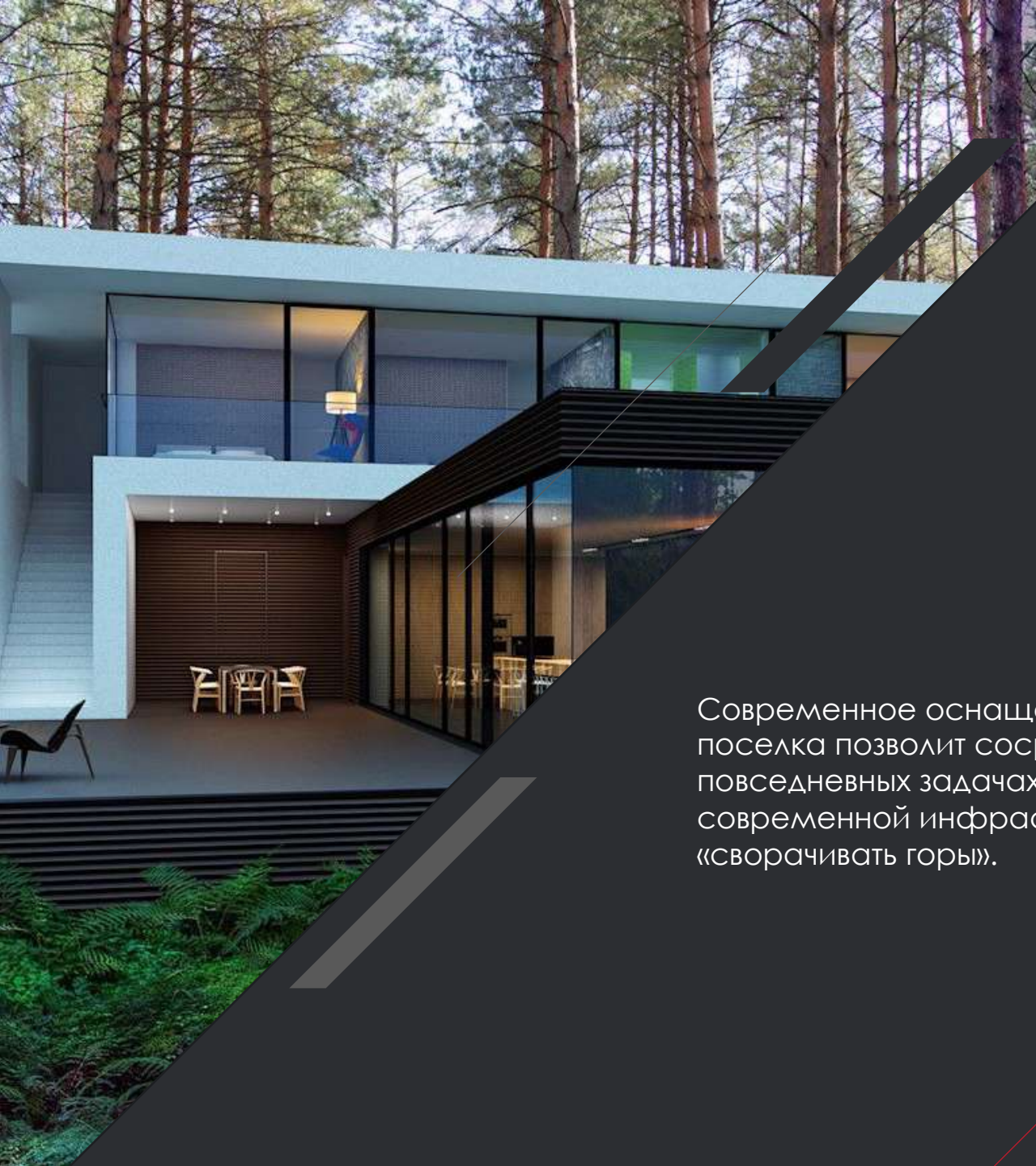
Съемка

[Ссылка на видео](#)



Визуализация





Земельный участок окружен лесом из смешанных деревьев, в пешей доступности Истринское водохранилище. Новое автомобильное сообщение с Огниково позволит быстро добираться до ЦКАД и других скоростных трасс Подмосковья.

Современное оснащение будущего поселка позволит сосредоточиться на повседневных задачах, а близость к современной инфраструктуре, быть готовым «сворачивать горы».

Расположение на карте [ССЫЛКА](#)

